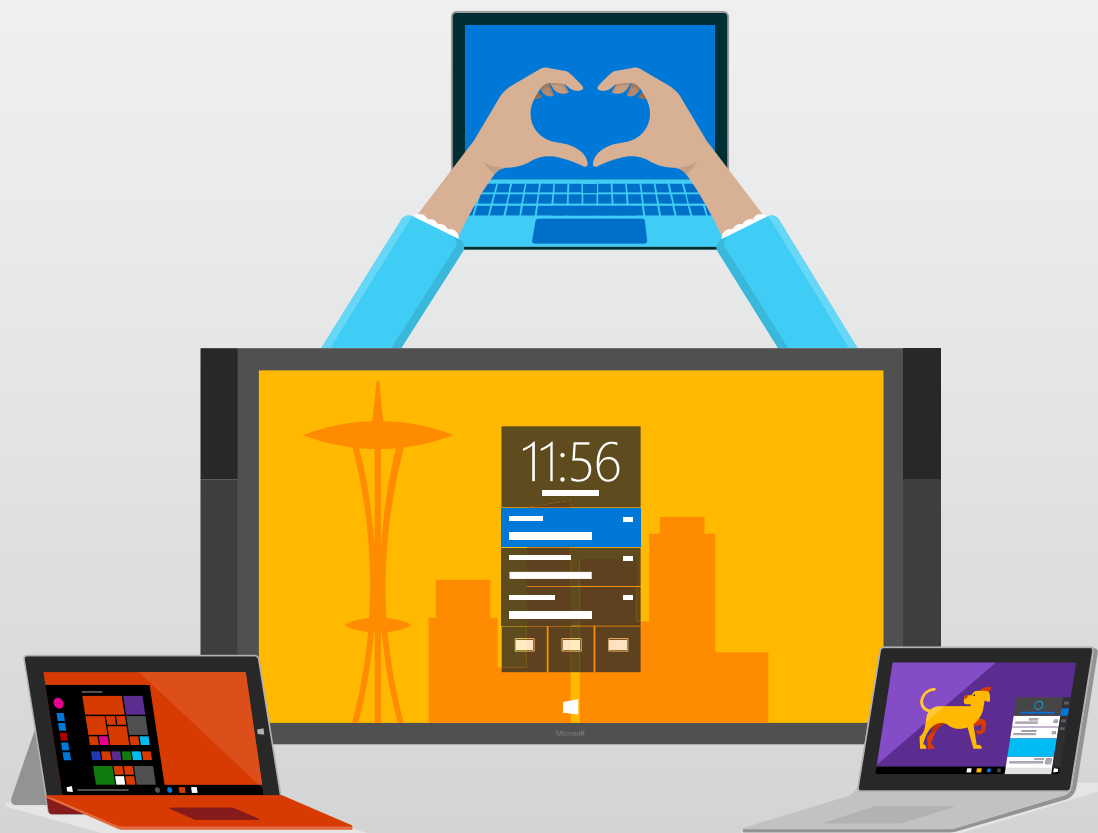
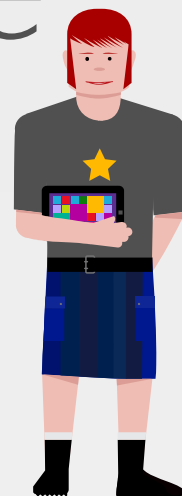
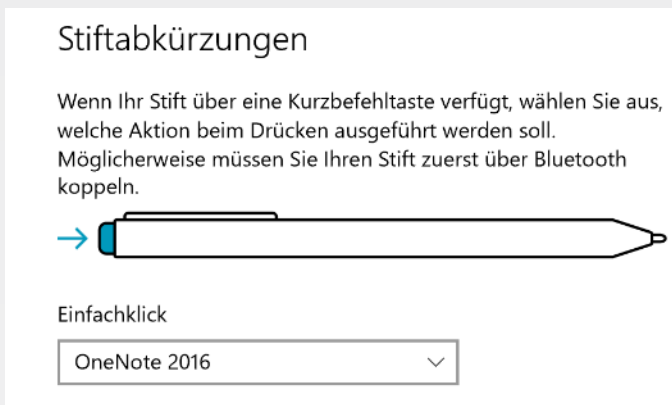


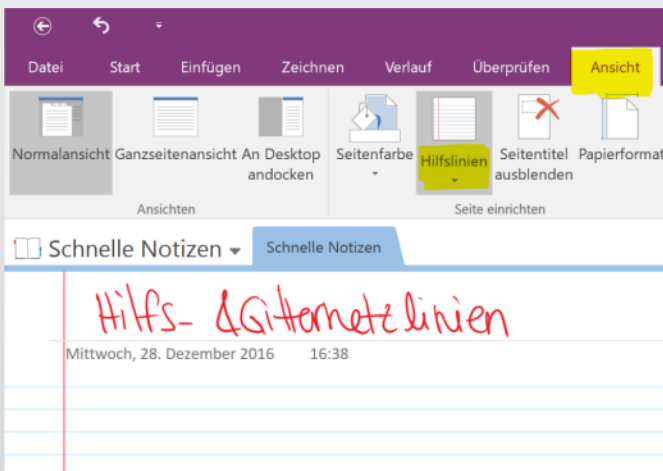
# A Guide to Surface Surface Pen & OneNote



# Erste Schritte: Verwendung des Pens in OneNote



Öffne OneNote mit einem Click auf den Eraser Button des Surface Pens\*



Verwende Hilfs- und Gitternetzlinien für ein Schreibgefühl wie auf einem Zeichenblock

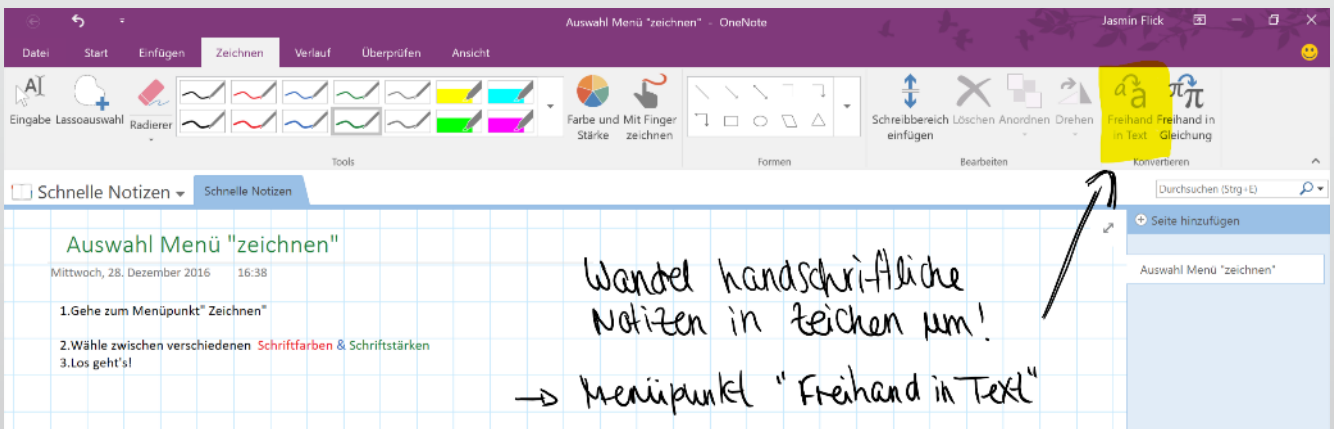
\* Lerne mehr über die personalisierten Möglichkeiten des Pens in unserem Guide to Surface: Konfiguration Surface Pen

# Anfertigung von handschriftlichen Notizen

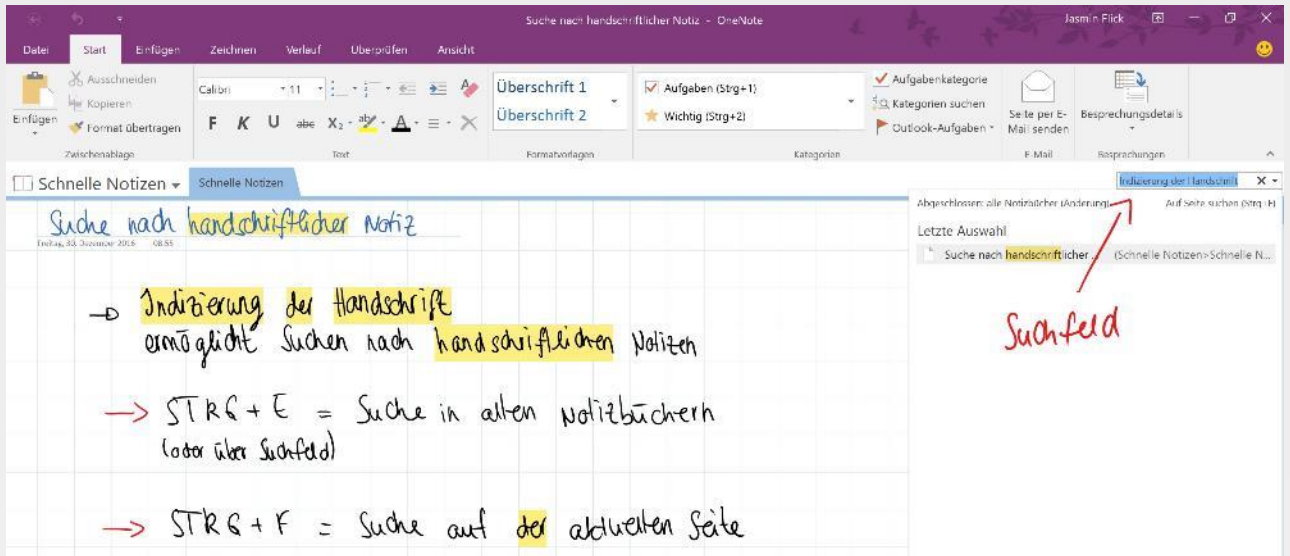


Wähle die passende Schriftgröße, -farbe und -stärke

## Wandel Handschrift in Text um:

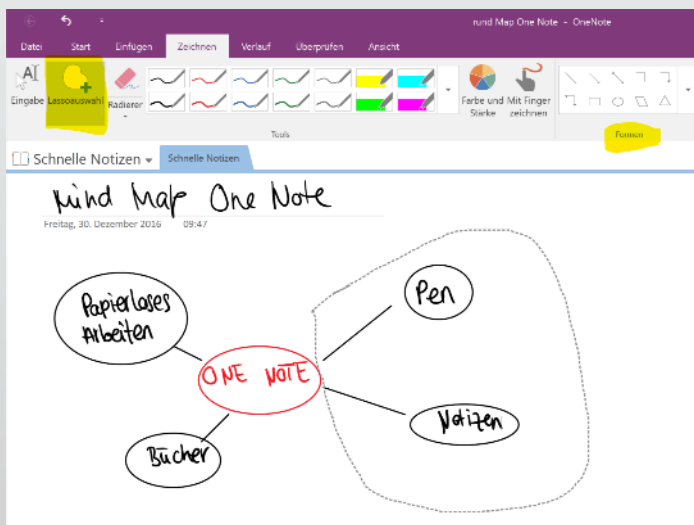


# Arbeiten mit handschriftlichen Notizen



## Suche nach handschriftlichen Notizen

- STRG+E: Suche in allen Notizbüchern
- STRG+F: Suche auf der aktuellen Seite



- Erstelle Mindmaps mit Hilfe der Formenfunktion
- Verschiebe, kopiere oder ändere die Größe von Gedanken und Zeichnungen mit der Lassoauswahl



© 2016 Microsoft Corporation. Alle Rechte vorbehalten.

Microsoft, Windows, Windows Vista und andere Produktbezeichnungen sind eingetragene Warenzeichen von Microsoft und seinen angeschlossenen Firmen. Dieses Dokument dient nur zu Informationszwecken. Die in diesem Dokument enthaltenen Informationen spiegeln die aktuelle Sicht auf das Programm zum Zeitpunkt der Veröffentlichung durch das Unternehmen Microsoft wider. Da Microsoft auf sich ändernde Marktanforderungen reagieren muss, stellt dies keine Verpflichtung seitens Microsoft dar, und Microsoft kann die Richtigkeit der hier dargelegten Informationen nach dem Zeitpunkt der Veröffentlichung und die zukünftige Verfügbarkeit des besprochenen Programms nicht garantieren.

MICROSOFT SCHLIESST FÜR DIE INFORMATIONEN IN DIESEM DOKUMENT JEDE GEWÄHRLEISTUNG AUS, SEI SIE AUSDRÜCKLICH ODER KONKLUDENT.